

Productief, met
hoge kwaliteit
scannen in kleur.

DR-6050C
DR-7550C
DR-9050C
HIGH SPEED A3
PRODUCTIESCANNERS

you can



imageFORMULA

Canon

Snel, efficiënt en economisch.

U wilt documenten en gegevens productiever en voordeliger beheren? Dan zijn Canon's nieuwste high speed DR-6050C, DR-7550C en DR-9050C kleurencanners precies wat u zoekt. Profiteer van de optimale combinatie van snelheid, kwaliteit, flexibiliteit en hoge capaciteit om uw werkprocessen te optimaliseren terwijl u gelijktijdig kosten en tijdrovende handmatige werkzaamheden vermindert.

Snel werken

Omdat hoge snelheid een hoge prioriteit heeft, scant de DR-9050C maar liefst 112 pagina's per minuut in kleur, zwart-wit of grijsstinten met 300 dpi. Deze snelheid wordt ook bereikt als er meerdere beeldverwerkingsfuncties zijn ingeschakeld. Dit is te danken aan Canon's ingebouwde beeldverwerkingschip die in minder tijd meer kwaliteitsscans produceert.



A4-documenten
Staan - 200/300dpi

DR-6050C

DR-7550C

DR-9050C



A4-documenten
Liggend - 200/300dpi

DR-6050C

DR-7550C

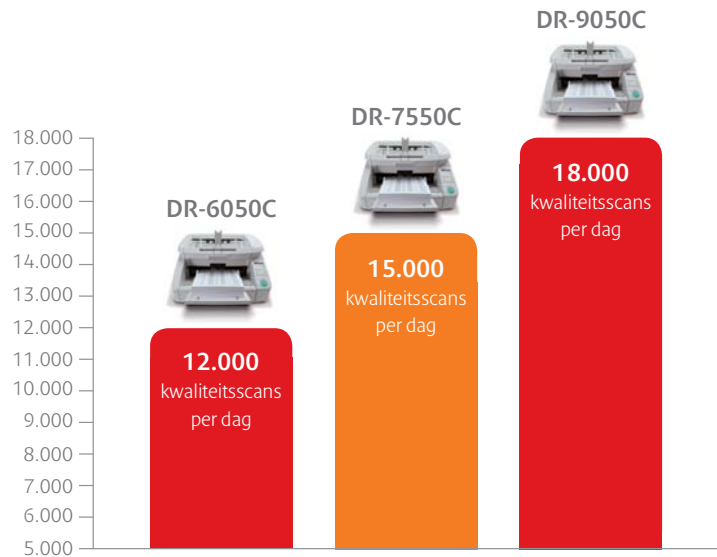
DR-9050C

Gemaakt voor het zware werk

Omdat scannen van groot belang is voor het beheren en archiveren van documenten, heeft u een scanner nodig die duurzaam genoeg is voor intensief gebruik. Deze high speed modellen zijn buitengewoon degelijk en verwerken moeiteloos tot 18.000 scans per dag met minimaal onderhoud. Een geruststellend idee én een gezond rendement op uw investering.

Bewezen technologie

U bent op zoek naar het beste resultaat. Waar kunt u dan beter beginnen dan bij de bewezen technologie van een van de marktleiders op het gebied van high speed document scannen? Elke Canon scanner bevat de allernieuwste functies en verfijningen die perfect aansluiten bij de zakelijke behoeften van managers en de productiviteit van de gebruikers maximaliseren.



N.B.: Aanbevolen dagelijkse scanvolumes gebaseerd op scansnelheid en veronderstelde dagelijkse gebruikstijd.



Moeiteloos complexe scans maken.

Canon's veelzijdige en betrouwbare kleuren productiescanners zijn ook onder drukke en wisselende omstandigheden voorbeeldige werkkrachten. Facturen, rapporten, aanvraagformulieren, vrachtbrieven, presentatiematerialen en speciale documenten worden gemakkelijk en snel verwerkt.

Hoogvolume invoer met drie instelbare posities

U kunt de uitvoerpositie van de gemotoriseerde papierinvoer op basis van het volume van de batch instellen op een van de drie verschillende hoogten. Hierdoor is de wachttijd voor het scannen minimaal. Elke positie komt overeen met respectievelijk 100, 300 en 500 vel.*



Laagste positie (500 vel)



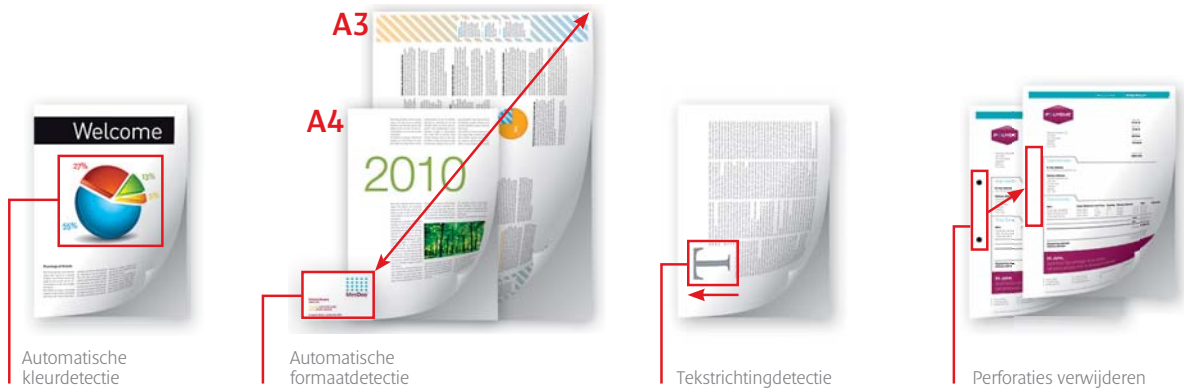
Middelste positie (300 vel)



Hoogste positie (100 vel)

Veelzijdige invoermogelijkheden

| Mode | Retard rol | Invoerrol | Pick Up rol | Positie invoerblad | Wanneer nodig? |
|--------------------------------|------------|-----------|-------------|--|---|
| Automatische invoermode | AAN | AAN | AAN | Instellen met bedieningspaneel op 100, 300, 500 vel* | Voor de meeste scantaken met een snelle, betrouwbare invoer en scheiding van documenten. |
| Continue handmatige invoermode | AAN | AAN | UIT | Instellen met bedieningspaneel op 100, 300, 500 vel* | Voor kwetsbare/beschadigde/slecht voorbereide documenten waarbij de gebruiker de invoersnelheid kan regelen terwijl documenten toch worden gescheiden. |
| Bypass handmatige invoermode | UIT | AAN | UIT | Vast in bovenste positie | Voor dikke kaarten, meerbladige documenten, folders, gevouwen documenten (bijv. A1-formaat in de folio mode) die 1 op 1 worden gescand zonder dat scheiding nodig is. |



Automatische kleurdetectie

Automatische formaatdetectie

Tekstrichtingdetectie

Perforaties verwijderen

Geavanceerde beeldverwerking

U kunt het formaat en de kleuren van alle documenten automatisch detecteren en de richting van documenten herkennen en corrigeren. Deze acties vinden plaats tijdens het scannen zelf, zodat u geen kostbare productietijd verliest en belangrijke zakelijke informatie op tijd aflevert.



Grote capaciteit

Deze veelzijdige scanners verwerken in de Folio modus grotere documenten tot A1-formaat, zoals bouwtekeningen. Deze documenten kunnen tot 3 meter lang zijn - ideaal voor het scannen van electrocardiogrammen, uitleesgegevens van instrumenten en logbestanden.

Directe detectie van problemen

Canon scanners zijn ontworpen om problemen snel op te lossen en de werkzaamheden slechts minimaal te verstoren. In het uitzonderlijke geval dat papier dubbel wordt ingevoerd, krijgt de gebruiker een melding van de ultrasone sensor zodat de fout meteen kan worden hersteld. Canon scanners detecteren ook de aanwezigheid van nietjes en stoppen de invoer automatisch om onnodige schade aan uw documenten te voorkomen.

Inspiratie voor al uw scantoepassingen

Met hun hoge productiviteit en betrouwbare werking zijn Canon's A3 kleuren productiescanners een zakelijk verantwoorde keuze voor tal van branches waarin veel wordt gescand en hoge eisen aan de verwerking worden gesteld:

Financiële diensten

Overheid

Gezondheidszorg

Transport

Servicebureaus

Energiebesparende efficiëntie.

U verwacht meer van een scanner dan alleen meer een snelle verwerking, flexibiliteit en fantastische resultaten. Wat dacht u van gebruiksvriendelijkheid, milieuvereisten en het gemak waarmee u scans via uw netwerk kunt distribueren? Aan al deze facetten is gedacht bij de ontwikkeling van Canon's DR-6050C/DR-7550C/DR-9050C productiescanners.



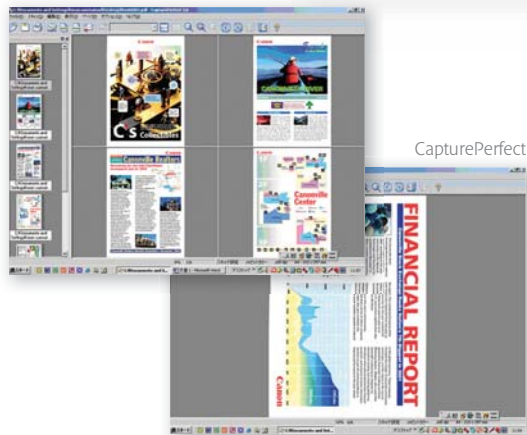
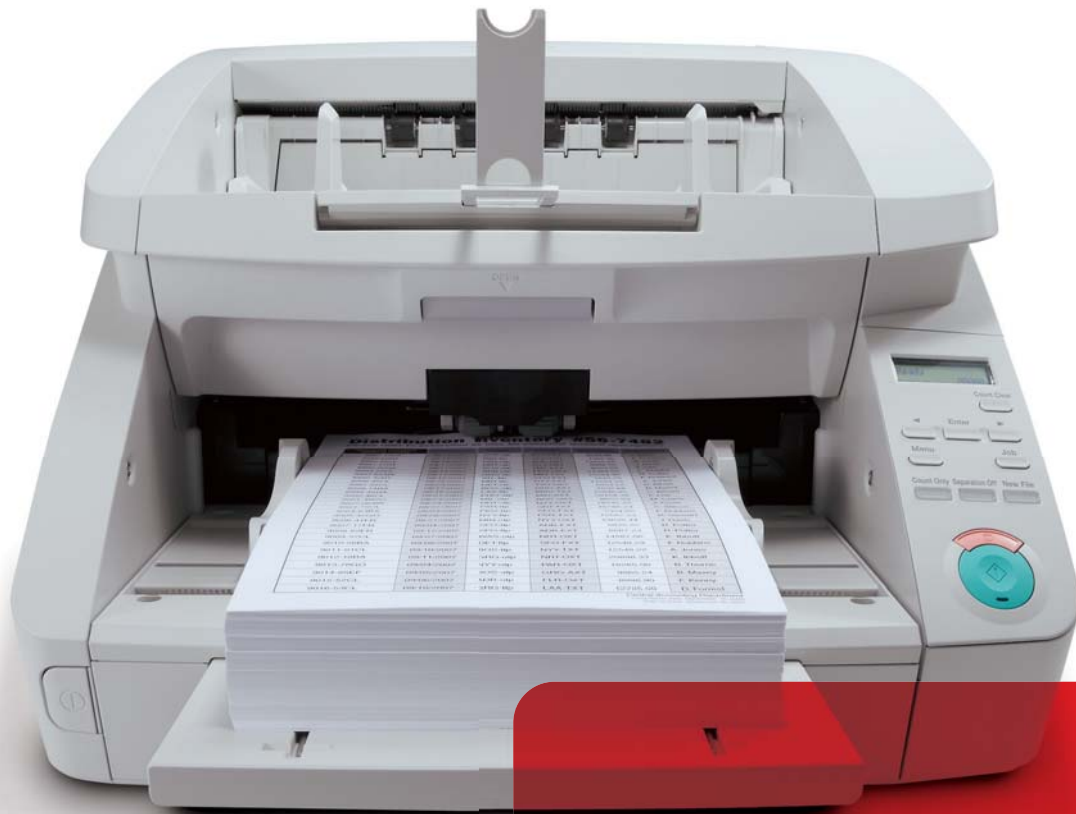
Energiebesparende mogelijkheden

Ook al bieden Canon's A3-productiescanners krachtige productiemogelijkheden, toch houden zij het energieverbruik laag. Tijdens het scannen zijn zij vaak 50% energiezuiniger dan veel concurrerende modellen wat hen toonaangevend in energiezuinigheid maakt. Dit is goed nieuws voor het milieu én voor uw energierekening.

Gebruiksvriendelijk ontwerp

Het ontwerp van de DR-9050C met invoer aan de voorzijde biedt comfort en gebruiksgemak: u kunt documenten moeiteloos plaatsen, invoeren en verwijderen. Bovendien zorgt het intuïtieve bedieningspaneel, met de grote start- en stoptoetsen, een helder display en de handige opdrachttoets die voorgeprogrammeerde scanopdrachten snel uitvoert, ervoor dat de scanner gemakkelijk te bedienen is.





Scans moeiteloos vastleggen en verzenden

Met Canon's CapturePerfect software integreert u uw scans snel en moeiteloos in uw werkprocessen. U kunt de input van beelden en zakelijke output snel en economisch met elkaar combineren.

Bedieningspaneel



LCD-display

Aantal wissen-toets

Opdrachttoets

Stop

Start

Menu (open Gebruikersmode)

Technische gegevens: imageFORMULA DR-6050C/DR-7550C/DR-9050C

| | | | | |
|--|--|--|----------------------------------|------------------------------------|
| Type Sensor scan eenheid Optische resolutie Lichtbron Scanzijde | Desktopscanner voor losse vellen 3-lijns CMOS CIS-sensor 600 dpi RGB LED Voorzijde/achterzijde/dubbelzijdig | | | |
| Interface | Dubbele interface (High Speed USB 2.0 & SCSI-3) | | | |
| Afmetingen Gewicht | Lade gesloten: 480 x 531 x 311 mm (B x H x D) Lade geopend: 480 x 718 x 390 mm (B x H x D) Ca. 22,5 kg | | | |
| Vereiste voeding Opgenomen vermogen Gebruiksomgeving Naleving milieueichtlijnen | AC 220 - 240 V (50/60 Hz) Scannen: 84 W, slaapstand: 3,9 W (AC 220 - 240 V) 10 - 32,5 °C, vochtigheidsgraad: 20 - 80% relatieve vochtigheid RoHS en ENERGY STAR | | | |
| SCANSNELHEID¹ Staand (A4) | Zwart-wit/grijsstinten | DR-6050C 200/300 dpi 60 ppm/120 ipm | DR-7550C 75 ppm/150 ipm | DR-9050C 90 ppm/180 ipm |
| | Kleur | 200 dpi 300 dpi | 60 ppm/120 ipm 75 ppm/150 ipm | 90 ppm/180 ipm 90 ppm/170 ipm |
| Liggend (A4) | Zwart-wit/grijsstinten | 200/300 dpi | 70 ppm/140 ipm | 90 ppm/180 ipm 112 ppm/225 ipm |
| | Kleur | 200 dpi 300 dpi | 70 ppm/140 ipm 90 ppm/170 ipm | 112 ppm/225 ipm 112 ppm/170 ipm |
| DOCUMENTGROOTTE Grootte Dikte Long Document Mode | Breedte Lengte Automatische invoer Extra invoer Max. 3000 mm (kan worden ingesteld op het bedieningspaneel) | 50,8 - 305 mm 70 - 432 mm 52 - 209 g/m ² (0,06 - 0,25 mm) 40 - 255 g/m ² (0,05 - 0,30 mm) | | |
| Papierscheiding | Rollensysteem | | | |
| Invoercapaciteit (80 g/m ²) Invoermodi | 300 vel (DR-6050C) / 500 vel (DR-7550C/DR-9050C) Instelbaar 500, 300, 100 vel (alleen 300 en 100 vel voor DR-6050C) Automatische invoer, Continue handmatige invoer, Bypass handmatige invoer (Offsetinvoer met vergrendelbare geleiders aan de zijkant) | | | |
| Uitvoerresolutie | 100 x 100 dpi, 150 x 150 dpi, 200 x 200 dpi, 240 x 240 dpi, 300 x 300 dpi, 400 x 400 dpi, 600 x 600 dpi | | | |
| Uitvoermodus Binair Grijsstinten Kleur | Zwart-wit/Error diffusion/Advanced Text Enhancement I & II 256 niveaus grijsstinten (8-bits) 24-bits kleur | | | |

| | | |
|--|--|--------------------------|
| PRODUCTINFORMATIE Beeldverwerking | Automatische formaatdetectie en scheefstandcorrectie Blanco pagina's overslaan Tekstrichingdetectie Automatische kleurdetectie Kleurverwijdering (R/G/B/aangepast)/verbetering (R/G/B/aangepast) Advanced Text Enhancement (I & II) Moiréverkleining Kleurdoorloop en achtergrondverwijdering voorkomen Verwijderen zwarte rand (witte rand gebruiken) Batchscheiding Perforaties verwijderen Scheefstand instellen MultiStream™ Pre Scan | |
| Apparaat | Detectie van nietjes Systeem voor snel herstel Ultrasone detectie van dubbele invoer Registratie van taken/gebruikers Modus voor scancontrole/alleen tellen/tellen wissen Zoemer | |
| MEEGELEVERDE SOFTWARE | ISIS- en TWAIN-drivers (Windows 2000/ XP Pro/ XP Home/ Vista 32-bits & 64-bits) Capture Perfect 3.0 Capture Perfect SDK verkrijgbaar via het Canon Business Solutions Developer Programme - www.canon-europe.com/bsdp | |
| Opties | Post-imprinter (voorzijde) Patchcode-decoder Barcode Module III Wisselrollenset Inktcartridges | |
| Verbruiksartikelen | | |
| Aanbevolen dagelijkse bedrijfs cyclus | DR-6050C | ca. 12.000 scans per dag |
| | DR-7550C | ca. 15.000 scans per dag |
| | DR-9050C | ca. 18.000 scans per dag |
| ¹ De scansnelheid hangt af van de computerspecificaties en de instellingen van functies. | | |
| Somme afbeeldingen zijn gesimuleerd om de informatie zo duidelijk mogelijk weer te geven. Alle gegevens zijn gebaseerd op Canons standaard testmethoden. Deze folder en de technische gegevens van dit product zijn samengesteld voor de introductiedatum van het product. De technische gegevens kunnen zonder voorafgaande kennisgeving worden gewijzigd. * en ®: Alle bedrijfs- en/of productnamen zijn handelsmerken en/of geregistreerde handelsmerken van de desbetreffende producenten voor de markten en/of landen waarin zij actief zijn. | | |

Capture Perfect



Partner Programme



Canon

Canon Electronics Inc.
www.canon.com

Canon Europa
www.canon-europe.com

Dutch Edition 0136W885
© Canon Europa 2009 (0809)

Canon Nederland N.V.
Bovenkerkerweg 59-61
1185 XB Amstelveen
Tel. 020-7149630
Fax. 020-7149264
www.canon.nl

Canon Belgium NV/SA
Berkenlaan 3
1831 Diegem
Tel. 02-722 04 11
Fax 02-721 32 74
www.canon.be